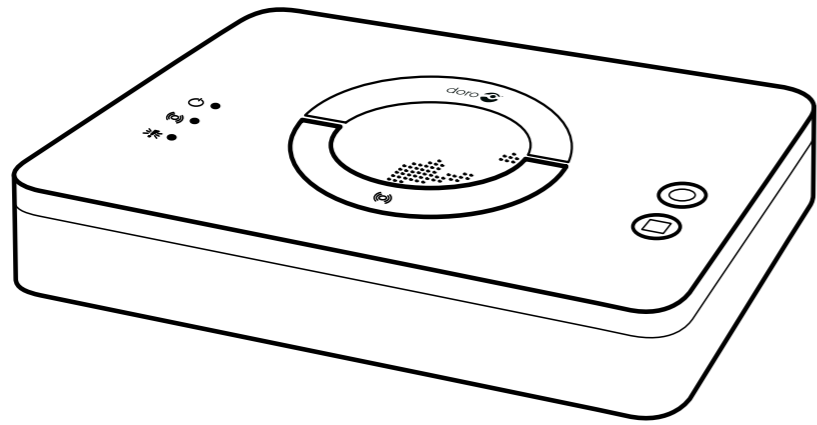


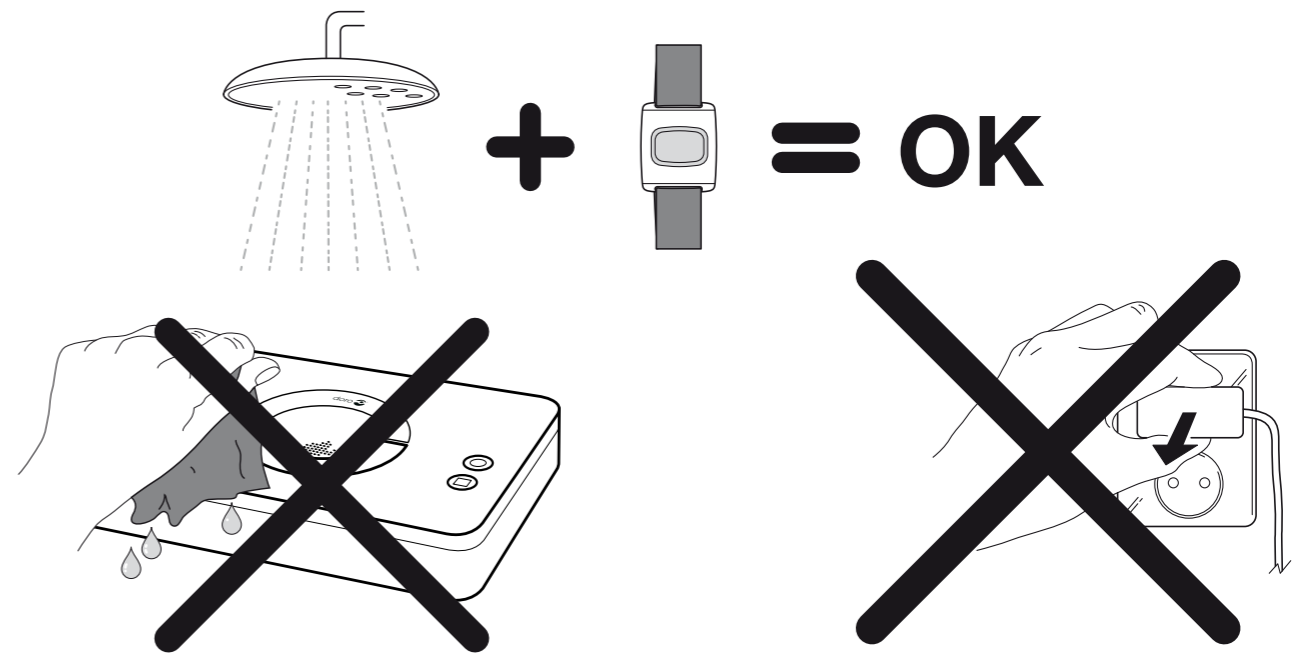
Doro Sara



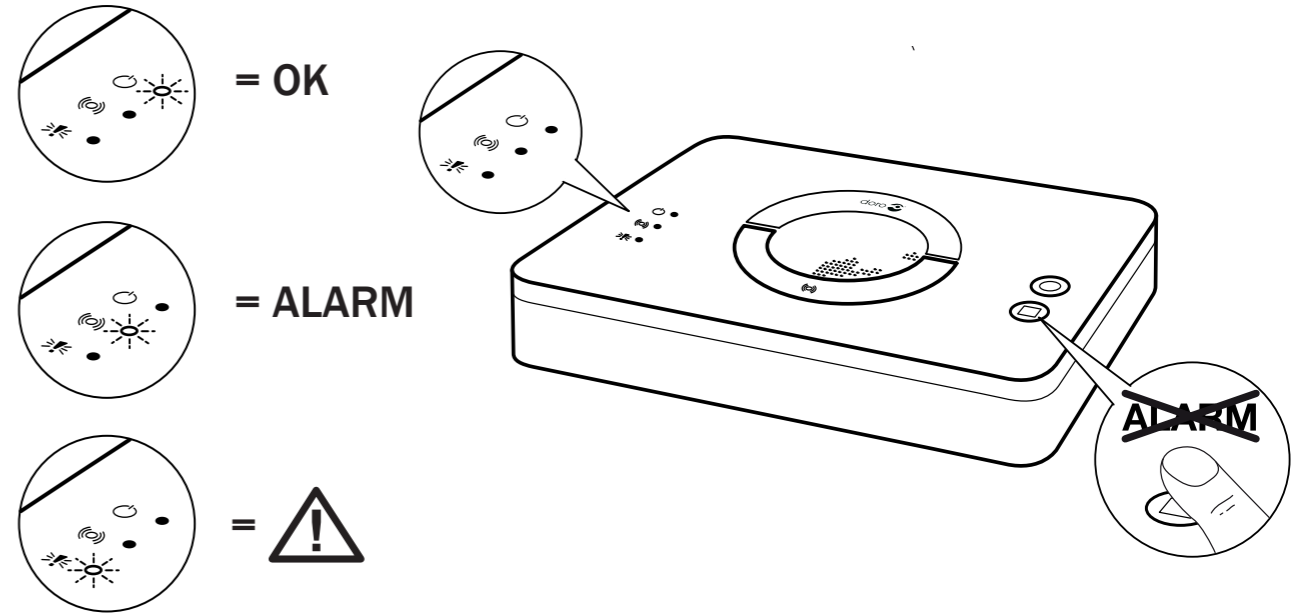
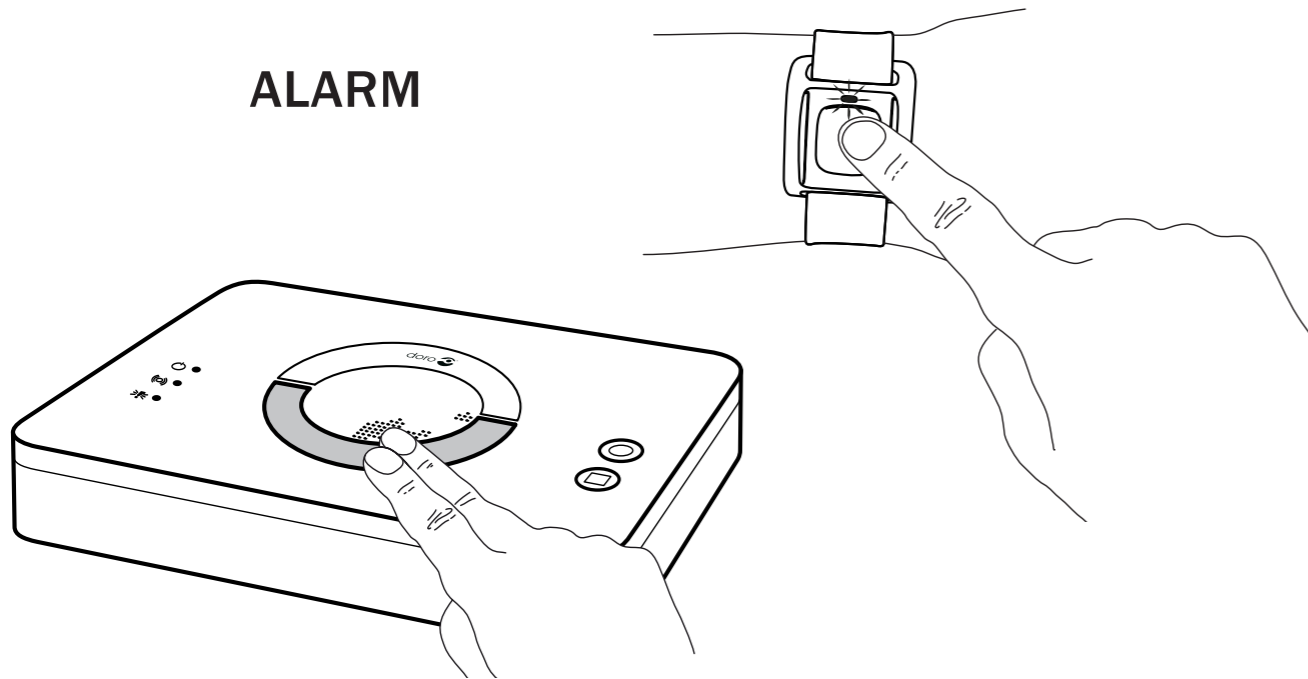
QSG Doro Sara
English
French
Dutch
German
Spanish
Italian
© 2018 Copyright Doro AB



Version 2.1



ALARM



EC Declaration of confirmation

Hereby Doro declares that the radio equipment type, social alarm, is in compliance with Directive 2014/53/EU (RED) and 2011/65/EC (RoHS). The full text of the EU declaration of conformity is available at the following internet address: www.doro.com/dofc

Product information

This product is a social alarm unit intended to raise a call to an alarm receiving center in case of emergency or if assistance is needed. The product uses class 1 radio equipment which is able to initiate a call wirelessly from a radio device. It is intended for indoor use in a home environment.

Frequency band: 869.200-869.250 MHz

Radio-frequency power: max. 10 mW (10 dBm)

Safety information

- User's should pay particular attention to the potential for interference from other systems operating in the same or adjacent bands.
- The compartment covers may be opened only by authorized persons in accordance with the instructions in the service manual.
- Battery replacement may be performed only by authorized persons in accordance with the instructions in service manual. Only use recommended battery type as stated in the service manual. CAUTION - Risk of explosion if battery is replaced by an incorrect type. Dispose of used batteries according to the instructions.
- Only use recommended power supply as stated in the service manual.
- AUX-port: Wired installation must be performed only by authorized persons in accordance with the instructions in the service manual.

Environmental information

This product complies with the requirements of the EU directive 2006/66/EC (Batteries), 2012/19/EU (WEEE) and 2011/65/EU (RoHS2).

Further information is available in the comprehensive manual(s): www.doro.com/care/

ENGLISH



Déclaration de conformité CE

Par la présente, Doro, déclare que l'appareil de téléassistance, équipement de type hertzien, est conforme aux exigences des directives 2014/53/UE (RED) et 2011/65/CE (RoHS). Le texte intégral de la déclaration de conformité UE est disponible à l'adresse Internet suivante : www.doro.com/dofc

Information produit

Ce produit est un appareil de téléassistance destiné à émettre un appel vers un centre de réception d'alarme en cas d'urgence ou de demande d'assistance. Le produit utilise un équipement hertzien de classe 1 lui permettant d'émettre un appel sans fil depuis un appareil radio. Il est destiné à un usage intérieur au sein d'une habitation.

Plage de fréquence : 869,200-869,250 MHz

Puissance radioélectrique : 10 mW (10 dBm) max.

Informations de sécurité

- L'utilisateur doit porter une attention particulière au potentiel d'interférence des autres systèmes utilisant des plages de fréquences identiques ou voisines.
- Les couvercles de compartiment ne devraient être ouverts que par du personnel autorisé selon les instructions du manuel d'entretien.
- Le remplacement des batteries ne doit être effectué que par du personnel autorisé selon les instructions du manuel d'entretien. Utiliser uniquement le type de batteries indiqué dans le manuel d'entretien. ATTENTION - Risque d'explosion si la batterie est remplacée par un type de batterie incorrect. Jeter les batteries usagées en respectant les réglementations en vigueur.
- Utiliser uniquement l'alimentation électrique indiquée dans le manuel d'entretien.
- Port AUX : L'installation filaire ne doit être effectuée que par des personnes compétentes et selon les instructions du manuel d'entretien.

Information environnementale

Ce produit est conforme aux exigences des directives de l'Union européenne 2006/66/CE (batteries), 2012/19/UE (DEEE) et 2011/65/UE (RoHS2).

Des informations complémentaires sont disponibles dans le(s) manuel(s) complet(s) : www.doro.com/care/

FRANÇAIS



EG-conformiteitsverklaring

Hierbij verklaart Doro dat het radioapparatuurtype sociaal alarm in overeenstemming is met Richtlijn 2014/53/EU (RED) en 2011/65/EG (RoHS). De volledige tekst van de EU-conformiteitsverklaring is te vinden op het volgende internetadres: www.doro.com/dofc

Productinformatie

Dit product is een sociaal-alarmapparaat bestemd om in een noodsituatie of als er hulp vereist is een oproep te doen uitgaan naar een alarmcentrale. Het product maakt gebruik van radioapparatuur van klasse 1, die een oproep kan doen uitgaan vanaf een radioapparaat. Het is bestemd voor binnengebruik in een woonomgeving.

Frequentieband: 869.200-869.250 MHz

Vermogen radiofrequentie: max. 10 mW (10 dBm)

Veiligheidsinformatie

- Gebruikers moeten in het bijzonder aandacht besteden aan het risico van storing door andere systemen die in dezelfde band of in aangrenzende banden werken.
- De afdekkingen mogen uitsluitend door bevoegde personen worden geopend overeenkomstig de instructies in de servicehandleiding.
- De batterijen mogen uitsluitend worden vervangen door bevoegden, in overeenstemming met de instructies in de servicehandleiding. Gebruik uitsluitend het in de servicehandleiding vermelde aanbevolen type batterijen. VOORZICHTIG – Er is ontplofingsgevaar als de batterij wordt vervangen door een verkeerd type. Voer gebruikte batterijen af volgens de instructies.
- Gebruik uitsluitend de in de servicehandleiding vermelde voeding.
- AUX-poort: de bedrading mag uitsluitend door bevoegde personen worden geïnstalleerd overeenkomstig de instructies in de servicehandleiding.

Milieu-informatie

Dit product voldoet aan de eisen van EU-richtlijnen 2006/66/EG (Batterijen), 2012/19/EU (AEEA) en 2011/65/EU (RoHS2).

Zie de volledige handleiding(en) voor verdere informatie: www.doro.com/care/

NEDERLANDS

EU-Konformitätserklärung

Hiermit erklärt Doro, dass dieser Funkgerätetyp eines Hausnotrufs den Richtlinien 2014/53/EU (RED) und 2011/65/EG (RoHS) entspricht. Der vollständige Text der EU-Konformitätserklärung ist unter folgender URL verfügbar: www.doro.com/dofc

Produktinformationen

Dieses Produkt ist eine Personen-Hilferufanlage, die im Notfall, oder wenn Hilfe benötigt wird, einen Hilferuf an eine entsprechende Einrichtung absetzt. Das Produkt arbeitet mit Funkausrüstung der Klasse 1, das drahtlos einen Ruf von einer Funkeinheit absetzen kann. Es ist für den Gebrauch in Innenräumen in einem normalen Wohngebäude bestimmt.

Frequenzbereich: 869,200-869,250 MHz

Hochfrequenzleistung: Max. 10 mW (10 dBm)

Sicherheitshinweise

- Der Bediener sollte insbesondere auf potentielle Interferenzen von anderen Systemen achten, die auf demselben oder benachbarten Frequenzbändern arbeiten.
- Der Akkufachdeckel darf nur von autorisierten Personen gemäß der Anleitung in diesem Handbuch geöffnet werden.
- Der Austausch der Batterien darf nur von autorisierten Personen gemäß den Anleitung in diesem Handbuch durchgeführt werden. Nur empfohlene Batterietypen verwenden, so wie in diesem Handbuch angegeben. ACHTUNG – Wird ein falscher Akkutyp eingelegt, besteht Explosionsgefahr! Entsorgen Sie die alten Akkus entsprechend den örtlichen Vorgaben.
- Nur empfohlene Stromversorgungsarten einsetzen, so wie in diesem Handbuch angegeben.
- AUX-Anschluss: Die Anschlussinstallation darf nur von autorisierten Personen gemäß den Anleitung in diesem Handbuch durchgeführt werden.

Umweltinformationen

Dieses Produkt entspricht den Anforderungen aus den EU-Richtlinien 2006/66/EG (Batterien), 2012/19/EU (WEEE) und 2011/65/EU (RoHS2).

Weitere Informationen finden Sie im vollständigen Handbuch: www.doro.com/care/

DEUTSCH

Declaración de conformidad CE

Por la presente, Doro declara que el tipo de equipo de radio, alarma social, cumple lo establecido en las Directivas 2014/53/UE (RED) y 2011/65/CE (RoHS). El texto completo de la Declaración de conformidad UE está disponible en la siguiente dirección de Internet: www.doro.com/dofc

Información del producto

Este producto es una unidad de alarma social cuya finalidad es enviar una llamada a un centro de recepción de alarmas en el caso de que se produzca una emergencia o de que se necesite asistencia. El producto utiliza un equipo de radio de clase 1 capaz de iniciar una llamada inalámbrica desde un dispositivo de radio. Está pensado para su uso en interiores, en un entorno doméstico.

Banda de frecuencia: 869.200-869.250 MHz

Potencia de radiofrecuencia: máx. 10 mW (10 dBm)

Información sobre seguridad

- Los usuarios deben prestar especial atención a la posibilidad de que se produzcan interferencias provocadas por otros sistemas que operen en la misma banda o en bandas adyacentes.
- Las cubiertas del compartimento solo podrán ser abiertas por personal autorizado y de acuerdo con lo establecido en las instrucciones del manual de servicio.
- La sustitución de las baterías solo podrá ser realizada por personal autorizado y de acuerdo con lo establecido en las instrucciones del manual de servicio. Solo se puede utilizar el tipo de batería recomendado en el manual de servicio. PRECAUCIÓN: existe riesgo de explosión si cambia las baterías por un modelo incorrecto. Deseche las baterías usadas según las instrucciones.
- Solo se puede utilizar la fuente de alimentación recomendada en el manual de servicio.
- Puerto AUX: la instalación de cableado solo podrá ser realizada por personal autorizado y de acuerdo con lo establecido en el manual de servicio.

Información medioambiental

Este producto cumple las exigencias establecidas en la Directiva UE 2006/66/CE (Baterías), 2012/19/EU (RAEE) y 2011/65/EU (RoHS).

Puede obtener más información en los manuales completos: www.doro.com/care/

ESPAÑOL

Dichiarazione di conformità CE

Doro dichiara con la presente che il tipo di apparecchiatura radio allarme sociale è conforme alle Direttive 2014/53/EU (RED) e 2011/65/CE (RoHS). Il testo integrale della Dichiarazione di conformità CE è disponibile al seguente indirizzo Internet: www.doro.com/dofc

Informazioni sul prodotto

Questo prodotto è un'unità di allarme sociale, progettata per chiamare un centro di ricezione allarmi in caso di emergenza o per richiedere assistenza. Il prodotto usa un'apparecchiatura radio di classe 1 in grado di effettuare una chiamata senza fili da un dispositivo radio. L'apparecchiatura è pensata per l'uso in interni in ambiente domestico.

Banda di frequenze: 869.200–869.250 MHz

Potenza della frequenza radio: max. 10 mW (10 dBm)

Informazioni sulla sicurezza

- Gli utenti devono prestare particolare attenzione alle potenziali interferenze causate da altri sistemi funzionanti all'interno della stessa banda o in bande contigue.
- I coperchi dei compartimenti devono essere aperti solo da persone autorizzate, in conformità delle istruzioni del manuale di manutenzione.
- La sostituzione delle batterie deve essere effettuata solo da persone autorizzate, in conformità delle istruzioni del manuale di manutenzione. Usare unicamente il tipo di batteria indicato nel manuale di manutenzione. ATTENZIONE: l'uso di un tipo di batteria non corretto comporta un rischio di esplosione. Smaltire le batterie usate secondo le istruzioni.
- Usare unicamente l'alimentatore raccomandato nel manuale di manutenzione.
- Presa AUX: l'installazione cablata deve essere effettuata solo da persone autorizzate, in conformità delle istruzioni del manuale di manutenzione.

Informazioni ambientali

Questo prodotto è conforme ai requisiti delle Direttive UE 2006/66/CE (Batterie), 2012/19/UE (RAEE) e 2011/65/UR (RoHS2).

Ulteriori informazioni sono disponibili nel(i) manuale(i) completo(i): www.doro.com/care/

ITALIANO



EC-samsvarserklæring

Doro erklærer med dette at radioutstyrstypen, trygghetsalarm, samsvarer med direktivene 2014/53/EU (RED) og 2011/65/EC (RoHS).

Den fullstendige teksten i EU-samsvarserklæringen er tilgjengelig på følgende Internett-adresse: www.doro.com/dofc

Produktinformasjon

Dette produktet er en trygghetsalarm som er ment å varsle et alarmsenter i tilfelle en nødsituasjon eller behov for assistanse. Produktet bruker radioutstyr i klasse 1, som kan iverksette et anrop trådløst fra en radioenhet. Det er ment for innendørs bruk i boligmiljø.

Frekvensbånd: 869,200-869,250 MHz

Radiofrekvent effekt: maks. 10 mW (10 dBm)

Sikkerhetsinformasjon

- Brukeren må være spesielt oppmerksom på potensialet for forstyrrelser fra systemer som bruker samme eller nærliggende frekvensbånd.
- Dekslene skal bare åpnes av autoriserte personer i samsvar med instruksjonene i servicehåndboken.
- Utskifting av batteri skal bare utføres av autoriserte personer i samsvar med instruksjonene i servicehåndboken. Bruk bare anbefalt batteritype ifølge spesifikasjonene i servicehåndboken. FORSIKTIG – Eksplosjonsfare hvis batteriet erstattes med batteri av feil type. Kast brukte batterier i henhold til instruksjonene.
- Bruk bare anbefalt strømforsyning ifølge spesifikasjonene i servicehåndboken.
- AUX-inngang: Ledningsinstallasjon skal bare utføres av autoriserte personer, i samsvar med instruksjonene i servicehåndboken.

Miljøinformasjon

Dette produktet samsvarer med kravene i EU-direktivet 2006/66/EC (batterier), 2012/19/EU (WEEE) og 2011/65/EU (RoHS2).

Ytterligere informasjon er tilgjengelig i utfyllende håndbok/håndbøker: www.doro.com/care/



NORSK

EG-försäkran om överensstämmelse

Doro försäkrar härmed att denna typ av radioutrustning, ett trygghetsalarm, överensstämmer med direktiven 2014/53/EU (RED) och 2011/65/EG (RoHS). Fulltextversionen av EG-försäkran om överensstämmelse finns tillgänglig via följande internetadress: www.doro.com/dofc

Produktinformation

Produkten är en trygghetslarmenhet som ringer upp ett larmmottagningscenter i händelse av nödsituation eller vid behov av hjälp. Produkten använder klass 1-radioutrustning som kan upprätta samtal trådlöst via en radioenhet. Den är avsedd för inomhusbruk i hemmamiljö.

Frekvensband: 869.200-869.250 MHz

Radiofrekvenseffekt: max. 10 mW (10 dBm)

Säkerhetsinformation

- Användare ska vara uppmärksamma på potentiella störningar från andra system som används på samma eller närliggande band.
- Luckor till fack får endast öppnas av behöriga personer i enlighet med instruktionerna i servicemanualen.
- Batteribyte får endast utföras av behöriga personer i enlighet med instruktionerna i servicemanualen. Använd endast den rekommenderade batterityp som anges i servicemanualen. VARNING – explosionsrisk om batteriet byts ut mot en felaktig batterityp. Gör dig av med använda batterier enligt instruktionerna.
- Använd endast den rekommenderade strömkälla som anges i servicemanualen.
- AUX-port: Kabelinstallation får endast utföras av behöriga personer i enlighet med instruktionerna i servicemanualen.

Miljöinformation

Denna produkt uppfyller kraven i EU-direktiv 2006/66/EG (batterier), 2012/19/EU (WEEE) och 2011/65/EU (RoHS2).

Ytterligare information finns i den/de kompletta manualen/manualerna: www.doro.com/care/



SVENSKA