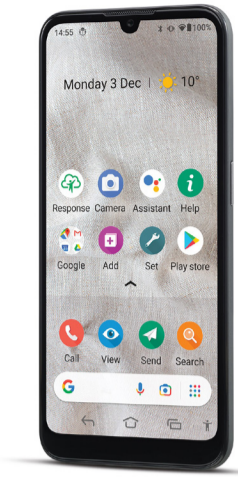


Doro 8110

Pikaopas

Suomi

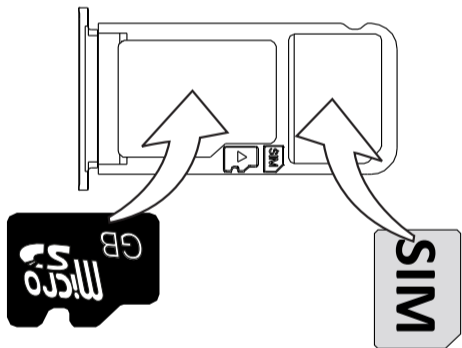


1. PURA UUSI PUHELIMESI PAKKAUKSESTA

Ensimmäinen vaihe on ottaa puhelin laatikosta ja arvioida toimitukseen sisältyvät tuotteet ja laitteet. Muista lukea käyttöohje tutustuaksesi laitteeseen ja sen perustoimintoihin. Laajemman käyttöoppaan löydät osoitteesta www.doro.com/support tai ottamalla yhteyttä asiakaspalveluumme. Laitteen mukana toimitetut tuotteet ja mahdolliset lisävarusteet voivat vaihdella alueesta tai palveluntarjoajasta riippuen.

- Toimitetut tuotteet on suunniteltu tälle laitteelle, eivätkä ne välttämättä ole yhteensopivia muiden laitteiden kanssa.
- Ulkoasut ja tekniset tiedot voivat muuttua ilman erillistä ilmoitusta.
- Voit ostaa muita lisävarusteita paikalliselta Doro-jälleenmyyjältäsi. Varmista ennen ostamista niiden yhteensopivuus laitteen kanssa.

2. Aseta SIM-kortti oikeaan korttipaikkaan varmistaaksesi, että puhelin tunnistaa sen.



Varmista, että SIM-kortin koskettimet osoittavat alaspäin ja että leikattu kulma on alhaalla, kuten kuvassa. Älä naarmuta tai taivuta SIM-kortin kosketuspintoja.

6. ALOITUSOPAS

Aloitussopas käynnistyy, kun käynnistät puhelimen ensimmäisen kerran. Aloita omien asetusten syöttäminen laitteeseen noudattamalla ohjeita.

Alussa sinulta kysytään: "Käytätkö älypuhelin ensimmäistä kertaa?".

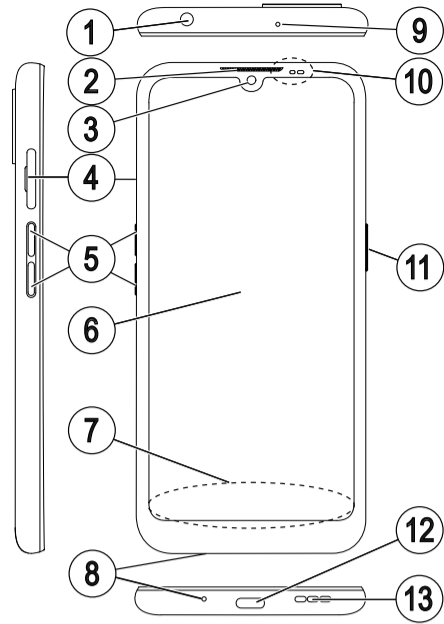
- Jos valitset "Kyllä, olen aloittelija", saat ohjeita älypuhelimien toimintojen ja kosketusnäytön käyttöön.
- Jos valitset "En, olen jo käyttänyt sellaista" tai "Määritän puhelimen asetuksia jonkun muun puolesta", siirryt suoraan asetuksiin.

Muista optimoida puhelimesi aloitusoppaan aikana. Voit säätää näytön asetukset näkösi mukaan sekä säätää ääntä kuulosi mukaan.

Kuulonolenema korkeilla taajuuksilla on normaalia jo 50-vuotiaana, joten kokeile **Doro ClearSound** -nimistä optimoitua ääniprofiiliamme.

PUHELIMEN YLEISKUVAUS

1. **Kuulokemikrofoniliitäntä** vakiokuulokkeille, joissa on 3,5 mm:n puhelinliitin

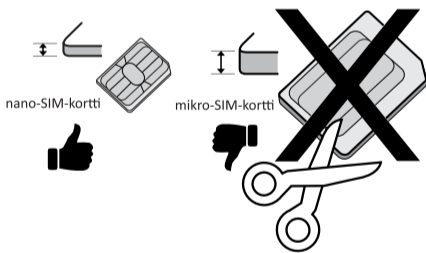


2. ALOITTAMINEN

Ennen uuden puhelimesi käytön aloittamista saatat tarvita:

- **Nano-SIM-kortti.** Sinun on asennettava SIM-kortti, jotta voit käyttää uuden älypuhelimien toimintoja mahdollisimman tehokkaasti. SIM-kortin avulla voit soittaa puheluja tai muodostaa yhteyden moniin erilaisiin Internet-palveluihin käyttämällä mobiilidataa. Matkapuhelinoperaattorisi antaa sinulle kortin ja sen käyttööntarvitavat koodit (PIN ja PUK), kun ostat matkapuhelinliittymän tai prepaid-SIM-kortin. Varmista, että saat puhelu- ja mobiilidatatarpeisiisi sopivan liittymän.
- **Muistikortti** (valinnainen). Voit kasvattaa puhelimen tallennustilaa käyttämällä MicroSD-muistikorttia ja tallentaa enemmän tiedostoja, kuvia, videoita jne. Aseta muistikortti, käynnistä laite uudelleen ja noudata ohjeita muistikortin käyttövalinnoissa. Suositus on käyttää nopeaa muistikorttia.

Tähän laitteeseen sopii ainoastaan nano-SIM-kortti (4FF). Nano-SIM-korttia paksumman, muunnetun yhteensopimattoman kortin käyttäminen saattaa vahingoittaa korttia tai korttipaikkaa ja vahingoittaa kortille mahdollisesti tallennettuja tietoja.



3. Voit halutessasi asettaa puhelimeen myös muistikortin. Varmista, että muistikortin kontaktit ovat kuvatulla tavalla alaspäin. Yhteensopiva korttityyppi: MicroSD, MicroSDHC, MicroSDXC.
4. Aseta SIM-kortti takaisin korttipaikkaan.

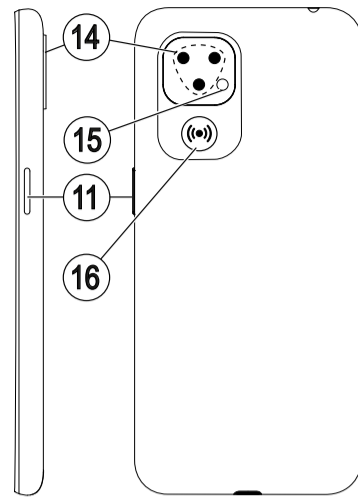
Navigationitila

Voit myös valita käytettävän navigationitilan puhelimesi.

- Doron patentoitu senioriystävällinen, toimintopohjainen käyttöliittymä, EVA.
- Android™-käyttöliittymä, jos olet käyttänyt älypuhelin aiemmin etkä tarvitse yksinkertaista Doro-käyttöliittymää. **Huomaa!** Kun navigationitila on valittu, sitä ei voi muuttaa enää asetuksista. Voit silti järjestää sovelluksia haluamallasi tavalla vetämällä ja pudottamalla ne sovelluslaatikosta.

Olet nyt asettanut uuden Doro-puhelimesi onnistuneesti! Harkitse edellisen tuotteen kierrättämistä, katso lisätietoja osoitteesta "[Kierrätys](#)".

2. **Kuuloke** puheluille puhelin korvaasi vasten
3. **Etukamera**, selfiekamera
4. **SIM/SD-korttialusta**
5. **Äänenvoimakkuuspainikkeet**



- **Google™-tili:** Jotta voit käyttää kaikkia uuden älypuhelimien ominaisuuksia, tarvitset Google-tilin. Jos sinulla ei vielä ole sellaista, ohjattu toiminto auttaa sinua tilin avaamisessa, kun käynnistät puhelimen ensimmäisen kerran. Sinun kannattaa myös luoda itsellesi käyttäjänimi ja salasana, sillä niitä käytetään monissa eri palveluissa, kuten *Gmail™*-, *YouTube™*-, *Google Maps™*-, *Google Drive™*- ja *Google Photos™* sekä monissa muissa Googlen tuotteissa.
- **Wi-Fi-yhteys.** Jos käytettävissäsi on Wi-Fi-tukiasema, sinun kannattaa muodostaa siihen yhteys dataliikenteen kustannusten minimoimiseksi ja mahdollisesti datanopeuden lisäämiseksi.

4. LATAA PUHELIMESI

Lataa puhelimesi. Puhelimesi saattaa olla niin paljon virtaa, että voit käynnistää sen heti otettuasi sen pakkauksesta, mutta suosittelemme silti akun lataamista täyteen ennen ensimmäistä käyttökertaa.

VAROITUS

Käytä ainoastaan tämän puhelimen kanssa käytettäviksi tarkoitettuja akkuja, latauslaitteita ja varusteita. Muiden lisävarusteiden käyttäminen voi olla vaarallista, ja ne voivat mitätöidä puhelimen tyyppihyväksynnän ja takuun.

Työnnä mukana tulleen USB-kaapelin pieni pää puhelimen latausaukkoon ja toinen pää seinälaturiin ja liitä laturi pistorasiaan.

7. AVUSTAJAPAINIKE

Puhelimen takana olevan Turvapainikkeen (☎) avulla voit soittaa helposti valmiiksi määritettyihin **vastaajien** (perhe ja ystävät) numeroihin, jos tarvitset apua. Toiminto luottaa siihen, että turvahälytyksen **vastaajalla** on älypuhelinsovellus **Response by Doro**, joka on asennettu hänen älypuhelimensa ja yhteys puhelimeesi on määritetty. Katso ohjeet **Response by Doro** -sovelluksen asettamiseen laajemmasta käyttöoppaasta.

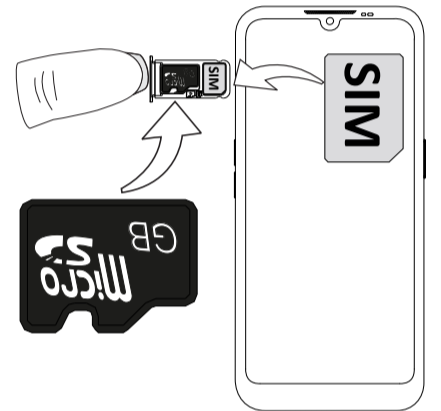
8. LAITTEEN KÄYNNISTÄMINEN UUELLEEN

Tässä laitteessa on kiinteä akku eikä laitetta siksi voi käynnistää uudelleen akkua irrottamalla. Jos sinun on käynnistettävä laite uudelleen (jos puhelin jää jumiin eikä vastaa komentoihin), pidä **virtapainiketta** ja **Suurena äänenvoimakkuutta** -painiketta painettuina yli kahdeksan sekunnin ajan. Laite käynnistyy uudelleen automaattisesti.

6. **Kosketusnäyttö**
7. **Navigationipalkki**, jossa Koti/Takaisin/Viimeaikaiset sovellukset/Käytettyvyys-painikkeet
8. **Mikrofoni**
9. **Toinen mikrofoni**
10. **Lähestymisanturi** kytkee näytön pois päältä, kun puhelinta pidetään korvalla **Valoilmaisimet** syttyvät eri ilmoitusten yhteydessä
11. **Virtapainike**, käynnistä/sammuta puhelin painamalla pitkään
12. **USB Type-C** akun lataamiseen tai yhteyden muodostamiseen muihin laitteisiin, kuten tietokoneeseen
13. **Kaiutin** handsfree-käyttöä varten
14. **Takakamera**
15. **Salama**
16. **Turvapainike**, on määritettävä ennen käyttöä. Lisätietoja on käyttöohjeessa

3. ASETA PUHELIMEEN SIM-KORTTI (EI SISÄLLY TOIMITUKSEEN) JA MUISTIKORTTI (VALINNAINEN EIKÄ SISÄLLY TOIMITUKSEEN)

1. Käytä kynttä tai vastaavaa esinettä SIM-/muistikorttialustan vetämiseen varovasti ulos.



5. KYTKE PUHELIN PÄÄLLE

Huomaa! Kun kytket puhelimen päälle, asennetut sovellukset on ehkä päivitettävä. *Sovelluspäivitysten tekeminen edellyttää Internet-yhteyttä ja päivitys voi viedä muutamia minuutteja. Suosittelemme langatonta Wi-Fi-yhteyttä. Päivityksen aikana puhelin saattaa toimia normaalia hitaammin.*

- Pidä virtapainiketta painettuna, kunnes näyttö aktivoituu.
- Odota, että puhelin käynnistyy.
- Syötä tarvittaessa SIM-korttisi PIN-koodi.
- Muodosta Internet-yhteys toimimalla asennusoppaan mukaan ja aloita uuden puhelimesi mukauttaminen itsellesi sopivaksi.
- Kirjautu sisään aiemmin luodulla Google-tilillä tai luo uusi tili.

9. OHJE JA LISÄÄ TUKEA

Painamalla **Ohje** (i) saat yksityiskohtaiset ohjeet, joiden avulla löydät lisää puhelimesi ominaisuuksia

Uudessa puhelimesi on Android™-käyttöjärjestelmä (Go-versio). Android on Googlen kehittämä mobiililaitteiden käyttöjärjestelmä. Se on suunniteltu ensisijaisesti kosketusnäytölaitteisiin, kuten älypuheliimiin ja tabletteihin. Voit lukea lisää Android-käyttöjärjestelmästä osoitteesta <https://support.google.com/android/>.

Android on yhteydessä myös Googlen kehittämään ohjelmistopakettiin, joka on esiasennettu tähän laitteeseen. Siihen sisältyvät *Gmail™*, *sovelluskauppa Google Play™*, *Google Chrome™* -selain ja paljon muuta. Lisätietoja Google-sovelluksista on osoitteesta: <https://support.google.com/>. Valitse sovellus, jonka käyttöön tarvitset ohjeita.

